

CATALOGUE DE FORMATIONS EN GRANDES CULTURES

Édition 2024-2025



BIO
CENTRE

15
formations

Qualiopi
processus certifié
RÉPUBLIQUE FRANÇAISE

vivea
Piloter vos projets professionnels

LE RÉSEAU BIO CENTRE-VAL DE LOIRE

BIO
CENTRE

GRAB de BIO CENTRE
Les Agriculteurs BIO de la Région Centre

La certification qualité a été délivrée au titre de la catégorie d'action suivante : ACTIONS DE FORMATION

ACCOMPAGNEMENT TECHNIQUE EN GRANDES CULTURES BIOLOGIQUE

Le réseau des producteurs bio a développé un accompagnement régional en grandes cultures avec l'appui de 5 conseillers techniques. Ce suivi comprend des animations de groupe, des tours de plaine, des formations et des bulletins techniques réguliers. Cet accompagnement bénéficie aux 344 producteurs et productrices adhérents. Des accompagnements individuels sont également possibles, n'hésitez pas à contacter votre conseiller technique.

MODALITÉS DE PARTICIPATION AUX FORMATIONS PROPOSÉES

Ce catalogue regroupe les formations en grandes cultures du Réseau Bio Centre-Val de Loire pour la saison 2023-2024. D'autres formations sont aussi proposées ponctuellement, en fonction des besoins exprimés par les producteurs.

Coût des formations :

L'ensemble des formations sont éligibles au financement vivea. En fonction de votre situation, une prise en charge peut avoir lieu, ce qui entraîne la tarification suivante.

Coût des formations :

Votre situation		Coût de la formation
Producteur / cotisant solidaire à jour de ses cotisations MSA		Gratuit
Porteurs de projet	Formation inscrite dans l'autodiagnostic de votre PPP	Gratuit
	Pas de parcours PPP	7 €/heure
Salarié d'un adhérent au GAB / adhérent au GAB n'étant pas finançable par VIVEA		11,50 €/heure
Autres stagiaires n'étant pas finançables par VIVEA		26 €/heure

Conditions particulières :

De façon exceptionnelle, une formation peut reposer sur un budget plus élevé. Dans ce cas, les modalités particulières seront mentionnées dans le programme.

A noter :

• Crédit d'impôt formation :

Pour les exploitants au réel, vous pouvez demander un crédit d'impôt formation, à hauteur du SMIC horaire, dans une limite de 40h de formation par an.

Par exemple, pour une journée de formation de 7 heures, vous avez le droit à un crédit d'impôt de 7×11.27 (taux horaire du SMIC au 31/12 de l'année) = 78.89€.

Si vous êtes en micro-entreprise, ce montant est doublé !

Toutes les informations et le dispositif de demande [à ce lien](#).

Pensez-donc à bien conserver les attestations de stage et les éventuelles factures qui vous seront envoyées suite à la formation.

• Service de remplacement :

Pour tous et toutes : vous pouvez bénéficier d'un tarif horaire préférentiel auprès du service de remplacement pour obtenir l'aide d'un salarié sur le nombre d'heures où vous vous êtes formés. Le remplacement peut se faire le jour de l'absence ou dans les 3 mois après celle-ci.

Par exemple : je suis 3 jours de formation en février, je peux bénéficier de 3 jours de salariat en avril afin de m'aider sur mes implantations de culture. A noter, le reste à charge est variable suivant votre département, Pour plus de détail, contacter le service de remplacement de votre département.

Inscription :

Pour vous inscrire, merci de remplir ce questionnaire en ligne : [demande d'inscription](#).

Une confirmation de votre inscription vous sera envoyée dans les plus brefs délais. Pour toute demande concernant votre inscription, n'hésitez pas à contacter Amélie VENOT : formation@bio-centre.org / 06 80 70 88 13.

L'inscription doit être effectuée au minimum trois jours ouvrés avant le début de la formation, sans quoi nous ne pourrions pas vous garantir l'accès à celle-ci.

Accès aux formations

Accessibilité possible aux personnes atteintes de handicap, selon ce dernier. Vous pouvez le préciser lors de votre inscription en indiquant « oui » dans « contraintes particulières ». Nous vous contacterons afin d'adapter au mieux la formation.

Renseignement sur le contenu des formations :

Les fiches programmes sont mises en ligne chaque trimestre et apportent le détail de chaque formation, en particulier les prérequis, objectif, durée, contacts, tarifs, méthodes mobilisées, modalités d'évaluation, accessibilité aux personnes handicapées.

Pour toutes demande d'information complémentaire, n'hésitez pas à contacter :



Julie Valarcher - GABEL

Conseillère grandes cultures et LPC
gabel@bio-centre.org - 07.61.01.38.85



Florent Bouillon - GABLEC

Conseiller grandes cultures et LPC
gablec-tech@bio-centre.org - 07.69.37.94.42



Jean Belliard - GABOR

Conseiller grandes cultures et LPC
gabor-eau@bio-centre.org - 06.31.86.55.29



Agathe Cyrille GDAB36 et GABB18

Conseillère grandes cultures et LPC
animation@gdab36.org - 06.41.07.37.57



Marine Augé - GABBTO

chargée de développement
gabbto.animation@bio-centre.org -
07.66.53.07.66

Suivi qualité des formations proposées par Bio Centre :

INDICATEURS QUALITE				
	Satisfaction globale	Nombre de formations	Nombre de stagiaires	Nombre moyen de stagiaires
2020	91%	33	446	13,5
2021	93 %	36	429	11,9
2022	92%	35	383	10,9
2023	96%	59	663	11,2

Taux moyen de défections stagiaires : 9,2%.
Taux moyen d'annulation/report de formations : 21,3% (données 2022).

Les indicateurs qualité sont à jour sur le [site internet](#) de Bio Centre.

INTITULÉ DE LA FORMATION	DESCRIPTION DE LA FORMATION	DATE ET LIEU
<p>Gérer la fertilisation en grandes cultures bio</p>	<p>Mettre en place une stratégie de fertilisation adaptée à son système agronomique, pédologique et à ses objectifs de production en tenant compte de la disponibilité des produits organiques. État des connaissances actuelles sur la fertilisation en grandes cultures biologiques. <i>Formatrice - Marine Feret</i></p>	<p>1^{re} session 9 janvier 2025 secteur Loiret</p> <p>2^e session 23 janvier 2025 secteur 18-36</p>
<p>Développer sa stratégie "couverts végétaux" en grandes cultures AB Niveau initial</p>	<p>La première journée est consacrée à l'étude des points clés de la réussite des couverts végétaux. La deuxième journée permettra, par un travail collectif, de développer des stratégies adaptées aux fermes des participants. L'évaluation de l'effet d'un couvert végétal sera étudié sur plusieurs parcelles durant les deux jours de la formation. <i>Formateur- Florent Bouillon et Jean Belliard, conseillers en grandes cultures du Réseau Bio Centre-Val de Loire</i></p>	<p>25 février et 11 mars 2025 secteur Loiret</p>
<p>Comprendre et identifier l'activité biologique de ses sols</p>	<p>Le distanciel permettra de traiter les thématiques de la matière organique au sein des sols, du fonctionnement biologique du sol, ainsi que de voir les étapes clés pour la construction de sa stratégie organique. La journée en présentiel sera composée d'une étude de cas concret à partir d'analyses de sols réalisées chez Celesta lab, et de la réalisation d'un plan d'action personnalisé pour la gestion de la fertilité organique de vos sols. <i>Formateur - Thibault Debailleul, Célesta Lab</i></p>	<p>A partir du 25 février 2025 e-learning de 7h et 25 mars 2025 journée en présentiel à Blois (41)</p>
<p>Agriculture Bio de Conservation</p>	<p>La formation aura lieu sur 2 jours pendant lesquels 4 thématiques seront abordées : maximiser la santé de mon sol, techniques agricoles de l'ABC (dont la réduction du travail du sol en AB), travail sur des cas particuliers pour faire évoluer les pratiques vers l'ABC et visite de terrain. La première journée sera consacrée aux grands principes de l'ABC puis en fin de journée, chacun travaillera sur son cas particulier. La deuxième journée est consacrée à la mise en place d'un plan d'action avec des actions concrètes à mettre en place sur sa ferme. On finira la formation par une visite de terrain afin d'échanger sur les indicateurs simples à avoir en tête en lien avec l'ABC. Polyvalence et adaptabilités sont les maîtres mots. <i>Formateur - Quentin Sengers - Les décompactés de l'ABC</i></p>	<p>6 & 9 décembre 2024 Chartres (28)</p> <p>11 & 12 décembre 2024 secteur Indre</p>

INTITULÉ DE LA FORMATION	DESCRIPTION DE LA FORMATION	DATE ET LIEU
<p>Développer une stratégie de gestion adaptée des adventices vivaces</p>	<p>Cette formation vous permettra de concevoir une stratégie de lutte contre les vivaces en tenant compte de leurs cycles végétatifs et de vos contraintes (rotation, matériel, ..etc). Les cycles végétatifs des principales vivaces (chardons, rumex, laiteron, ...) seront étudiés lors d'une visio de 2h. La journée en présentiel permettra d'aborder les facteurs de gestion et sera consacrée au développement de votre stratégie.</p> <p><i>Formateurs - Florent Bouillon et Jean Beliard, conseillers en grandes cultures du Réseau Bio Centre-Val de Loire</i></p>	<p>14 janvier 2025 visio de 2h et mardi 4 février 2025 journée en présentiel à Binas</p>
<p>Maîtriser les techniques de désherbage mécanique en grandes cultures dans une approche systémique</p>	<p>La formation se compose d'un temps d'apprentissage individuel en E-learning (4h) où sont abordées les notions indispensables à la maîtrise de désherbage mécanique (conditions d'utilisation, diversité des outils et de leur réglage et stratégie d'investissement) pour les grandes cultures (maïs, céréales à paille, protéagineux,...).</p> <p>Et d'une journée en présentiel pour approfondir les notions déjà étudiées, développer une stratégie adaptée et une démonstration des outils et de leur réglage in situ.</p> <p><i>Formateur - David Roy conseiller en grandes cultures AB d'agrobio 35</i></p>	<p>A partir du 30 janvier 2025 e-learning et 5 mars 2025 journée en présentiel secteur Loiret</p>

RÉCOLTES ET STOCKAGES

INTITULÉ DE LA FORMATION	DESCRIPTION DE LA FORMATION	DATE ET LIEU
Fauchage andainage des cultures, maîtriser et raisonner son coût	Cette formation d'une journée abordera les facteurs de réussite de la méthode fauchage et andainage des cultures afin de réduire les charges de l'exploitation et de maximiser les réussites. <i>Formateur - Nicolas Thibaud, conseiller indépendant</i>	26 novembre 2024 Secteur du Lochois (37)
Réglage de sa moissonneuse batteuse	Maîtriser les réglages de sa moissonneuse batteuse pour s'adapter à chaque situation : météo, semences, culture en présence d'adventices, etc. tout en préservant la qualité du grain et son intégrité physique pour une bonne conservation et commercialisation. <i>Formateur - Nicolas Thibaud, conseiller indépendant</i>	11 mars 2025 secteur Loir-et-Cher
Triage/ stockage et gestion des insectes	Une matinée théorique permettra d'aborder les principes de base du triage, de fonctionnement du matériel de triage dédié aux céréales, de réglage de ce matériel, ainsi que de détermination d'une méthode de réglage adaptée des machines de triage. Elle sera suivie d'un après-midi pratique, avec élaboration et compréhension d'un schéma de triage, mise en oeuvre d'un triage d'un lot de semences, et analyse des résultats obtenus après triage. <i>Formateur - Patrick Madiot Dirigeant d'entreprise All seeds training</i>	inscription obligatoire pour le 1er décembre 2024 : la formation sera maintenue selon nombre d'inscrits .

DIVERSIFICATION DES SYSTÈMES DE CULTURES

Mettre en place une synergie gagnante en associant l'élevage ovin et les grandes cultures en AB	Cette formation vous donnera les clés pour élaborer un projet de création d'atelier ovin viande, en complément de vos grandes cultures bio. Cette formation vous permettra : <ul style="list-style-type: none"> • D'appréhender les opportunités de commercialisation et le marché de la viande ovine • De connaître les systèmes de production de viande ovine en région (races, organisation de la conduite d'élevage...) • De calibrer l'organisation du travail en fonction des autres ateliers • D'apprendre les accompagnements existants (organismes techniques, aides...) • De chiffrer les investissements à prévoir en fonction du système choisi <i>Formateur - Stéphane Pype Conseiller indépendant</i>	21 janvier 2025 secteur Beauce 45
Réussir la culture des pois, de la féverole et leur utilisation en mélange	Une première demi-journée théorique traitera de la production des pois et de la féverole en agriculture biologique et abordera des thématiques variées comme le choix variétal, les associations d'espèces, les dates et densités de semis, la fertilisation, le désherbage mécanique, gestion des ravageurs et des maladies de ces cultures. Les aspects récolte, post-récolte et qualité seront également abordés. Nous visiterons des parcelles lors d'une deuxième demi-journée, afin d'échanger sur les itinéraires de culture pratiqués. <i>Formatrices - Agathe Penant et Cécile le Gall - TerresInovia</i>	1re demi-journée en distanciel le 30 janvier 2025 2ème demi-journée le 14 mars 2025.

	INTITULÉ DE LA FORMATION	DESCRIPTION DE LA FORMATION	DATE ET LIEU
GESTION D'ENTREPRISE	S'adapter à son marché par le calcul des prix de revient	<p>Cette formation vous permettra de gagner en autonomie dans le calcul des prix de revients de vos productions. La première journée sera consacrée à la découverte de l'outil de calcul, développé par la FNAB avec Richard Laizeau. Pour adapter l'outil à votre ferme, vous serez accompagné individuellement (4h).</p> <p>La dernière journée sera consacrée a l'analyse du prix de revient et l'adaptation de votre système.</p> <p><i>Formateurs- Julie Valarcher et Florent Bouillon</i></p>	<p>18 décembre 2024 et 28 janvier 2025 Orléans (45)</p>
	Les prix de revient en grandes cultures Bio - renforcement.	<p>Cette deuxième formation sur les prix de revient permettra d'approfondir votre autonomie sur l'outil de calcul. Vous deviendrez plus autonome sur l'analyse des prix de revient et des schémas stratégiques seront envisagés pour votre ferme.</p> <p><i>Formateurs- Julie Valarcher et Florent Bouillon</i></p>	<p>4 mars 2025 Beauce - Petite Beauce</p>
FORMATION RÉGLEMENTAIRE	Certiphyto Bio Renouvellement	<p>Cette formation est obligatoire pour le renouvellement du Certiphyto. Cette formation est construite pour s'adapter aux spécificités de l'agriculture biologique.</p> <p><i>Pour toute inscription veuillez contacter François Collin de la Fredon Centre 06 80 33 45 53 - francois.collin@fredon-centre.com</i></p>	<p>Mardi 19 novembre 2024 Chambre d'agriculture de Blois (41)</p>
	Certiphyto spécifique Bio- primo accédent	<p>Cette formation initiale a l'obtention du Certiphyto, certificat obligatoire pour l'achat des produits avec AMM. Cette formation est construite pour s'adapter aux spécificités de l'agriculture biologique.</p> <p><i>Pour toute inscription veuillez contacter François Collin de la Fredon Centre 06 80 33 45 53 - francois.collin@fredon-centre.com</i></p>	<p>Mardi 10 et mercredi 11 décembre 2024 à Orléans (45)</p>

LE RÉSEAU BIO CENTRE-VAL DE LOIRE

Les structures régionales

BIO CENTRE

ASSOCIATION DE LA FILIÈRE BIOLOGIQUE EN CENTRE-VAL DE LOIRE
(producteurs, préparateurs, distributeurs, consommateurs, institutionnels)
Cité de l'Agriculture • 13 av. des Droits de l'Homme • 45921 Orléans Cedex 9
• 02.38.71.90.52 • contact@bio-centre.org

GRAB DE BIO CENTRE

Groupement régional d'agriculteurs bio Collège Amont
(producteurs) de Bio Centre

Les structures départementales

GABB 18

Groupement des agriculteurs biologiques et biodynamistes du Cher
Maison de l'agriculture • 2701 route d'Orléans • BP 10 • 18230 Saint-Doulchard
06.28.48.31.33 • gabb18@bio-centre.org

ASSOCIATION BIOBERRY

Promotion de la bio du Cher
Maison de l'agriculture • 2701 route d'Orléans • BP 10 • 18230 Saint-Doulchard
Coordination, animations, prestations
06.08.01.40.08 • bioberry.animation@bio-centre.org
Événementiel, RHD
06.37.67.32.21 • bioberry@bio-centre.org
www.bioberry.fr

GABEL 28

Groupement des agriculteurs biologiques d'Eure-et-Loir
CERFRANCE • 4 rue Joseph Fourier • 28000 Chartres
07.61.01.38.85 • gabel@bio-centre.org

GDAB 36

Groupe de développement de l'agriculture biologique de l'Indre
Maison de l'agriculture de l'Indre • 24 rue des Ingrains
36022 Châteauroux Cedex
06.56.89.98.50 • animation@gdab36.org

GABBTO

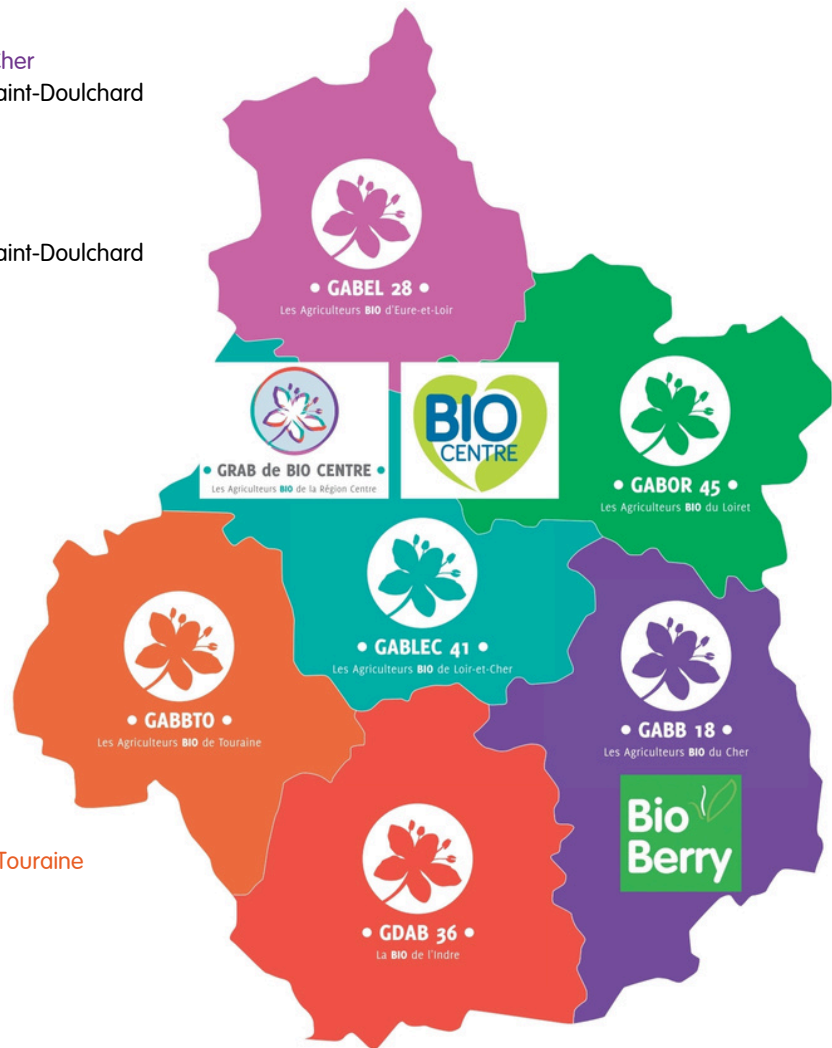
Groupement des agriculteurs biologiques et biodynamiques de Touraine
Chambre d'agriculture d'Indre-et-Loire • 38 rue Augustin Fresnel
BP 139 • 37171 Chambray-lès-Tours
02.47.48.37.98 • gabbto.animation@bio-centre.org

GABLEC 41

Groupement des agriculteurs biologiques du Loir-et-Cher
Chambre d'agriculture du Loir-et-Cher • 11-15 rue Louis-Joseph Philippe • 41018 Blois
02.54.58.93.53 • gablec@bio-centre.org

GABOR 45

Groupement des agriculteurs biologiques et biodynamistes de l'Orléanais et du Loiret
Cité de l'Agriculture • 13 av. des Droits de l'Homme • 45921 Orléans Cedex 9
07.70.09.12.55 • gabor@bio-centre.org



www.bio-centre.org

LE RÉSEAU BIO CENTRE-VAL DE LOIRE

