

CATALOGUE DE FORMATIONS EN GRANDES CULTURES

Édition 2025-2026



BIO
CENTRE

15
formations

Qualiopi
processus certifié
RÉPUBLIQUE FRANÇAISE

VIVÉA
Accompagner | Former | Cultiver l'avenir

LE RÉSEAU BIO CENTRE-VAL DE LOIRE

BIO
CENTRE

GRAB de BIO CENTRE
Les Agriculteurs BIO de la Région Centre

La certification qualité a été délivrée au titre de la catégorie d'action suivante : **ACTIONS DE FORMATION**

ACCOMPAGNEMENT TECHNIQUE EN GRANDES CULTURES BIOLOGIQUE

Le réseau des producteurs bio a développé un accompagnement régional en grandes cultures avec l'appui de 4 conseillers techniques. Ce suivi comprend des animations de groupe, des tours de plaine, des formations et des bulletins techniques réguliers. Cet accompagnement bénéficie aux 344 producteurs et productrices adhérents. Des accompagnements individuels sont également possibles, n'hésitez pas à contacter votre conseiller technique.

MODALITÉS DE PARTICIPATION AUX FORMATIONS PROPOSÉES

Ce catalogue regroupe les formations en grandes cultures du Réseau Bio Centre-Val de Loire pour la saison 2025-2026. D'autres formations sont aussi proposées ponctuellement, en fonction des besoins exprimés par les producteurs.

Coût des formations :

L'ensemble des formations sont éligibles au financement VIVEA. En fonction de votre situation, une prise en charge peut avoir lieu, ce qui entraîne la tarification suivante.

Coût des formations :

Votre situation		Coût de la formation
Producteur / cotisant solidaire		Pris en charge par vivea
Porteurs de projet	Porteur de projet en parcours PPP	Pris en charge par vivea
	Pas de parcours PPP	7 €/heure
Salarié d'un maraîcher adhérent au GAB / Maraîcher adhérent au GAB n'étant pas finançable par VIVEA		11,50 €/heure
Autres stagiaires n'étant pas finançables par VIVEA		26 €/heure

Prise en charge des formations par Vivea :

Bio Centre dépose une demande de financement à VIVEA pour chacune des formations. Lors de l'inscription des stagiaires, Bio Centre se charge d'inscrire les chefs d'exploitation et les porteurs de projet sur l'interface de VIVEA.

- **Pour les chefs d'exploitation :**

- VIVEA prend en charge la totalité des frais de formation, sauf condition particulière (voir paragraphe ci-dessous).
- Exception : pour les chefs d'exploitation qui ne sont pas à jour de leur cotisation MSA, VIVEA ne valide pas le financement. Bio Centre demandera donc une participation financière au stagiaire
- Condition de financement : le stagiaire inscrit doit donner son consentement pour que son crédit formation vive soit utilisé pour financer la formation à laquelle il est inscrit. Sans ce consentement, le stagiaire doit prendre en charge lui-même les frais de formation.
- Lorsque le plafond individuel de financement par VIVEA est atteint, Bio Centre peut être amené à demander une participation financière au stagiaire.

- **Pour les porteurs de projets, les conditions suivantes doivent être réunies pour que VIVEA prenne en charge le financement de la formation :**

- La formation doit être éligible aux porteurs de projet
- Dossier PPP : VIVEA doit valider l'éligibilité du stagiaire. Les pièces qui constituent le dossier sont à fournir sur demande par Bio Centre, et doivent être complètes
- La formation doit figurer dans le programme PPP du stagiaire

Conditions particulières :

De façon exceptionnelle, une formation peut reposer sur un budget plus élevé. Dans ce cas, les modalités particulières seront mentionnées dans le programme.

A noter :

- **Crédit d'impôt formation :**

A compter du 1^{er} janvier 2025, le dispositif n'est pas reconduit.

- **Service de remplacement :**

Pour tous et toutes : vous pouvez bénéficier d'un tarif horaire préférentiel auprès du service de remplacement pour obtenir l'aide d'un salarié sur le nombre d'heures où vous vous êtes formés. Le remplacement peut se faire le jour de l'absence ou dans les 3 mois après celle-ci.

Par exemple : je suis 3 jours de formation en février, je peux bénéficier de 3 jours de salariat en avril afin de m'aider sur mes implantations de culture. A noter, le reste à charge est variable suivant votre département, Pour plus de détail, contacter le service de remplacement de votre département.

Inscription :

Pour vous inscrire, merci de remplir ce questionnaire en ligne : [demande d'inscription](#).

Une confirmation de votre inscription vous sera envoyée dans les plus brefs délais. Pour toute demande concernant votre inscription, n'hésitez pas à contacter Amélie VENOT : formation@bio-centre.org / 06 80 70 88 13.

L'inscription doit être effectuée au minimum trois jours ouvrés avant le début de la formation, sans quoi nous ne pourrions pas vous garantir l'accès à celle-ci.

Accès aux formations :

Accessibilité possible aux personnes atteintes de handicap. La situation sera étudiée au cas par cas par le référent handicap. Il est nécessaire de prendre contact avec le référent handicap avant toute inscription (voir site internet Bio Centre, page formation).

En cas d'autres « contraintes particulières », nous vous remercions de répondre "oui" lors de l'inscription et de décrire la contrainte. Nous vous contacterons afin d'adapter au mieux la formation.

Suivi qualité des formations proposées par Bio Centre :

Indicateurs Qualité						
	Satisfaction globale	Nombre de formations	Nombre de stagiaires inscrits	Nombre moyen de stagiaires	Taux d'annulation	Taux de défections
2020	91 %	33	446	13,5	8,3%	2,0%
2021	93 %	36	429	11,9	23,4%	7,9%
2022	92 %	35	383	11,6	26,7%	9,0%
2023	96 %	60	663	11,2	21,3%	8,6%
2024	94 %	72	594	9,9	16,7%	9,3%

Les indicateurs qualité sont à jour sur le [site internet](#) de Bio Centre.

Renseignement sur le contenu des formations :

Les fiches programmes sont mises en ligne chaque trimestre et apportent le détail de chaque formation, en particulier les prérequis, objectif, durée, contacts, tarifs, méthodes mobilisées, modalités d'évaluation, accessibilité aux personnes handicapées. Pour toutes demande d'information complémentaire, n'hésitez pas à contacter :



Julie Valarcher - GABEL
Conseillère grandes cultures et LPC
gabel@bio-centre.org - 07.61.01.38.85



Florent Bouillon - GABLEC
Conseiller grandes cultures et LPC
gablec-tech@bio-centre.org - 07.69.37.94.42



Elise Gatel - GABOR
Conseillère grandes cultures et LPC
gabor-eau@bio-centre.org - 06.31.86.55.29



Agathe Cyrille GDAB36 et GABB18
Conseillère grandes cultures et LPC
animation@gdab36.org - 06.41.07.37.57



Marine Augé - GABBTO
chargée de développement
gabbto.animation@bio-centre.org -
07.66.53.07.66

INTITULÉ DE LA FORMATION	DESCRIPTION DE LA FORMATION	DATE ET LIEU
Connaitre son sol par les plantes bio-indicatrices	<p>L'objectif consiste à analyser le fonctionnement du sol par les plantes (bio-indication) au moyen d'un diagnostic. Il est proposé d'acquérir des bases de reconnaissance botanique, d'appréhender les liens entre les plantes et le sol, de mieux connaître les sols et leur fonctionnements.</p> <p>Ce diagnostic permet, de poser une réflexion sur l'impact de ses actions agronomiques, d'améliorer ses pratiques agricoles dans le temps, d'avoir une gestion adaptée des ressources du sol en fonction du contexte rencontré.</p> <p><i>Formateur - Jean-Pierre Scherer Formateur en agronomie, botanique et écologie - MFR de Chauvigny</i></p>	<p>1er décembre 2025 Loches (37)</p>
Développer sa stratégie "couverts végétaux" en grandes cultures AB Niveau initial	<p>La première journée est consacrée à l'étude des points clés de la réussite des couverts végétaux. La deuxième journée permettra, par un travail collectif, la construction de stratégies adaptées aux fermes des participants. L'évaluation de l'effet d'un couvert végétal sera étudié sur plusieurs parcelles durant les deux jours de la formation.</p> <p><i>Formateur - Florent Bouillon conseiller en grandes cultures du réseau Bio</i></p>	<p>Début 2026 secteur Beauce (45)</p>
Comprendre et identifier l'activité biologique de ses sols	<p>La classe digitale (7h) permettra de traiter les thématiques de la matière organique au sein des sols, du fonctionnement biologique du sol, ainsi que de voir les étapes clés pour la construction de sa stratégie organique. La journée en présentiel sera composée d'une étude de cas concret à partir d'analyses de sols réalisées chez Celesta lab, et de la réalisation d'un plan d'action personnalisé pour la gestion de la fertilité organique de vos sols.</p> <p><i>Formateur - Adèle Courbineau, Ingénieure Agronome Conseil, Célestalab</i></p>	<p>A partir du 18 décembre 2025 e-learning de 7h et 21 janvier 2026 journée en présentiel à Blois (41)</p>
Découvrir l'agriculture biologique de conservation des sols	<p>Découvrir le fonctionnement d'un système basé sur l'agriculture biologique de conservation des sols (ABC) dans toutes ses composantes. A partir de cela en tirer des enseignements pour faire évoluer ses propres pratiques.</p> <p><i>Formateur - Frédéric Barbot, agriculteur formateur, EARL du val de Claise</i></p>	<p>Printemps 2026 Chaumussay (37)</p>

INTITULÉ DE
LA FORMATION

**Développer une
stratégie de
gestion adaptée
des adventices
vivaces**

DESCRIPTION DE LA FORMATION

Cette formation vous permettra de concevoir une stratégie de lutte contre les vivaces en tant compte de leur cycles végétatifs et des vos contraintes (rotation, matériel, ..etc). Les cycles végétatifs de principales vivaces (chardons, rumex, laiteron, ...) seront étudiés lors d'une visio de 2h. Lors de la journée en présentiel permettra d'aborder les facteurs de gestion et sera consacré au développement de votre stratégie.

Formateurs- Agathe Cyrille, Julie Valarcher et Florent Bouillon, conseillères en grandes cultures du Réseau Bio Centre-Val-de-Loire

DATE ET LIEU

23 janvier 2026
en visio (2h) et
9 février 2026
en présentiel
secteur 37

23 janvier 2026
en visio (2h) et
10 février 2026
en présentiel
secteur 18-36

23 janvier 2026
en visio (2h) et
12 février 2026
en présentiel à
Eole-en-Bauce
(28)



	INTITULÉ DE LA FORMATION	DESCRIPTION DE LA FORMATION	DATE ET LIEU
GESTION D'ENTREPRISE	S'adapter à son marché par le calcul des prix de revient	<p>Cette formation vous permettra de gagner en autonomie dans le calcul des prix de revient de vos productions. La première journée sera consacrée à la découverte de l'outil de calcul, développé par la FNAB avec Richard Laizeau. Pour adapter l'outil à votre ferme, vous serez accompagné individuellement sur une demi journée(4h). La dernière journée sera consacrée a l'analyse du prix de revient</p> <p>Formateurs- Julie Valarcher, Florent Bouillon et Valentine Baune, conseiller.ères en grandes cultures du Réseau Bio Centre-Val-de-Loire</p>	<p>13 janvier et 3 mars 2026 Issoudun (36)</p> <p>27 janvier et 10 mars 2026 Vendôme (41)</p>
	Les prix de revient en grandes cultures Bio - renforcement.	<p>Cette deuxième formation sur les prix de revient permettra d'approfondir votre autonomie sur l'outil de calcul. Le programme de la formation sera construit en fonction de vos attentes.</p> <p><i>Formateurs- Julie Valarcher et Florent Bouillon, conseiller.ères en grandes cultures du Réseau Bio Centre-Val-de-Loire</i></p>	3 février 2026 Blois (41)
	Certiphyto Bio Renouvellement	<p>Cette formation est obligatoire pour le renouvellement du Certiphyto. Cette formation est construite pour s'adapter aux spécificités de l'agriculture biologique.</p> <p><i>Pour toute inscription veuillez contacter- François Collin de la Fredon Centre - 06 80 33 45 53 - francois.collin@fredon-centre.com</i></p>	Date et lieu : contacter François Collin
	Comprendre la Directive Nitrates et comment réaliser son Plan Prévisionnel de Fumure (PPF)	<p>Comprendre la directive Nitrates et son application sur les fermes en agriculture biologique. S'approprier les outils permettant la réalisation de son plan prévisionnel de fumure et échanger sur les pratiques de fertilisation</p> <p><i>Formateurs- Julie Valarcher, Agathe Cyrille et Florent Bouillon, conseiller.ères en grandes cultures du Réseau Bio Centre-Val-de-Loire</i></p>	<p>Février 2026 à Bourges (18)</p> <p>26 février 2026 à la Cité de l'innovation au Coudray (28)</p> <p>Février 2026 à Blois (41)</p>
FORMATION RÉGLEMENTAIRE			

LE RÉSEAU BIO CENTRE-VAL DE LOIRE

Les structures régionales

BIO CENTRE

ASSOCIATION DE LA FILIÈRE BIOLOGIQUE EN CENTRE-VAL DE LOIRE

(producteurs, préparateurs, distributeurs, consommateurs, institutionnels)

Cité de l'Agriculture • 13 av. des Droits de l'Homme • 45921 Orléans Cedex 9

• 02.38.71.90.52 • contact@bio-centre.org

GRAB DE BIO CENTRE

Groupement régional d'agriculteurs bio Collège Amont
(producteurs) de Bio Centre

Les structures départementales

GABB 18

Groupe des agriculteurs biologiques et biodynamistes du Cher

Maison de l'agriculture • 2701 route d'Orléans • BP 10 • 18230 Saint-Doulchard

06.28.48.31.33 • gabb18@bio-centre.org

ASSOCIATION BIOBERRY

Promotion de la bio du Cher

Maison de l'agriculture • 2701 route d'Orléans • BP 10 • 18230 Saint-Doulchard

Coordination, animations, prestations

06.08.01.40.08 • bioberry.animation@bio-centre.org

Événementiel, RHD

06.37.67.32.21 • bioberry@bio-centre.org

www.bioberry.fr

GABEL 28

Groupe des agriculteurs biologiques d'Eure-et-Loir

CM101 • Cité de l'innovation • bâtiment 23

7 rue Auguste Rodin • 28630 Le Coudray

07.61.01.38.85 • gabel@bio-centre.org

GDAB 36

Groupe de développement de l'agriculture biologique de l'Indre

Maison de l'agriculture de l'Indre • 24 rue des Ingrains

36022 Châteauroux Cedex

06.56.89.98.50 • animation@gdab36.org

GABBTO

Groupe des agriculteurs biologiques et biodynamiques de Touraine

Chambre d'agriculture d'Indre-et-Loire • 38 rue Augustin Fresnel

BP 139 • 37171 Chambray-lès-Tours

02.47.48.37.98 • gabbto.animation@bio-centre.org

GABLEC 41

Groupe des agriculteurs biologiques du Loir-et-Cher

Chambre d'agriculture du Loir-et-Cher • 11-15 rue Louis-Joseph Philippe • 41018 Blois

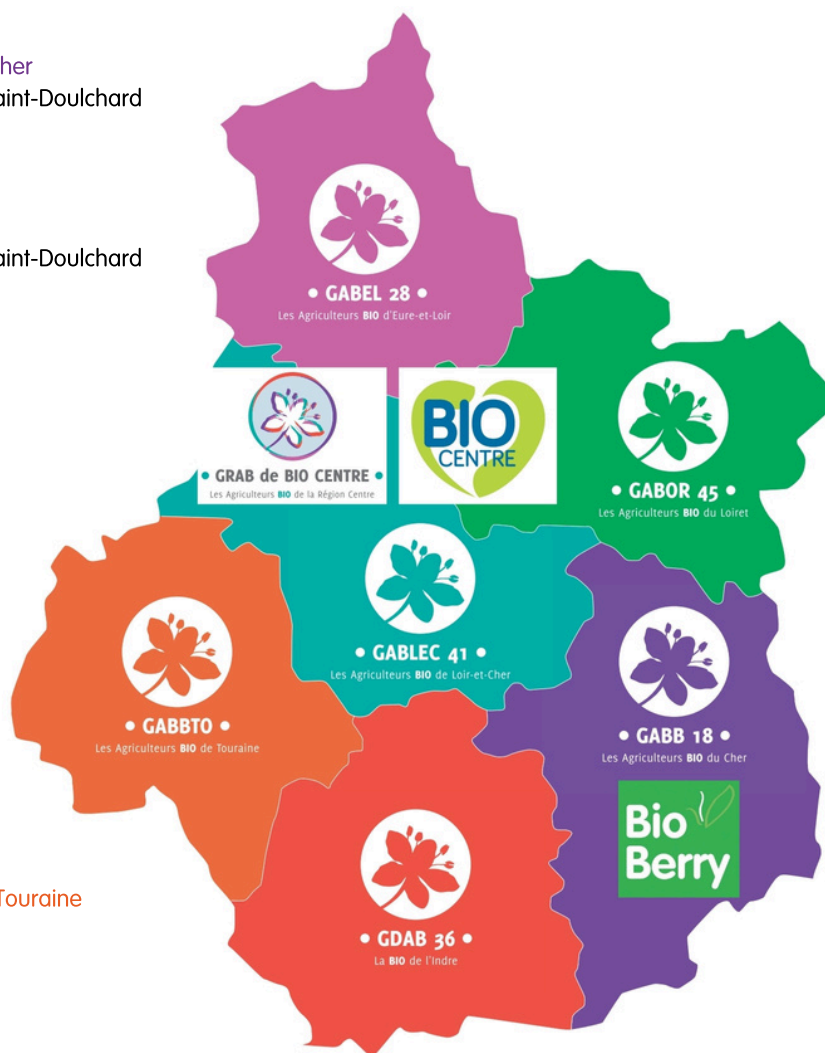
07.69.84.70.86 • gablec@bio-centre.org

GABOR 45

Groupe des agriculteurs biologiques et biodynamistes de l'Orléanais et du Loiret

Cité de l'Agriculture • 13 av. des Droits de l'Homme • 45921 Orléans Cedex 9

07.70.09.12.55 • gabor@bio-centre.org



www.bio-centre.org

LE RÉSEAU BIO CENTRE-VAL DE LOIRE

