



• GABB 18 •

Les Agriculteurs BIO du Cher



L'AGRICULTURE BIOLOGIQUE

dans le Cher en 2023

un réseau, des valeurs, des hommes et des femmes



LA BIO DANS

LE CHER

Chiffres 2022



396

FERMES BIO

(380 en 2021)

6,2%

SAU BIO

(6,1% en 2021)

112

OPÉRATEURS
AVAL BIO

(118 en 2021)

27 049

HA BIO OU
CONVERSION

(26 759 en 2021)

PRODUCTIONS VÉGÉTALES



GRANDES
CULTURES

11 622 ha bio

1 769 ha

en conversion

158 producteurs



LÉGUMES

322 ha bio

4 ha

en conversion

75 producteurs



FRUITS &
VIGNES

887 ha bio

880 ha

en conversion

103 viticulteurs et
52 arboriculteurs



PPAM*

24 ha bio

18 ha

en conversion

13 producteurs



FOURRAGES

9 071 ha bio

1 782 ha

en conversion

* PPAM (plantes à parfum aromatiques et médicinales)

PRODUCTIONS ANIMALES



BOVIN
VIANDE

2 160 vaches bio

46 producteurs



OVIN
VIANDE

1 851 brebis bio

15 producteurs



PORC

427 truies bio

8 producteurs



BOVIN
LAIT

579 vaches bio

12 producteurs



CAPRIN
LAIT

737 chèvres bio

8 éleveurs



OVIN
LAIT

61 brebis bio

1 productrice



POULE
PONDEUSE

28 853 poules bio

10 producteurs



VOLAILLE
DE CHAIR

161 050 poulets bio

7 producteurs



APICULTURE

1 314 ruches bio

10 producteurs

LE GABB18, SYNDICAT DE PRODUCTEURS BIO BIOBERRY, ASSOCIATION POUR LA PROMOTION DE LA BIO

169
ADHÉRENTS BIO BERRY EN 2023

DONT 129
ADHÉRENTS GABB EN 2023

LE CONSEIL D'ADMINISTRATION DU GABB18



PHILIPPE DOIREAU
Grandes cultures
PRÉSIDENT



ANNABELLE CHENET
Bovins viande, ovins viande,
grandes cultures
VICE-PRÉSIDENTE



MICKAEL LACEUX
Bovins viande, volailles,
grandes cultures
SECRÉTAIRE



SÉBASTIEN BUCHARD
Maraîchage diversifié et
plants
MEMBRE



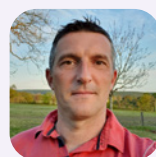
NICOLAS PRALONG
Grandes cultures et porcs
MEMBRE



MYLÈNE PIERRARD
Bovins viande, bovins lait,
grandes cultures
MEMBRE



THOMAS SERGENT
Maraîchage diversifié
MEMBRE



BENOÎT VERGER
Bovins viande, volailles,
grandes cultures
MEMBRE

LE CONSEIL D'ADMINISTRATION DE BIO BERRY



VÉRONIQUE TROPIN-NEVEUX
Consommatrice
PRÉSIDENTE



JEAN-FRANÇOIS VINCENT
Consommateur
VICE-PRÉSIDENT



BÉATRICE DURAND-BILLON
Productrice produits laitiers
chèvre
SECRÉTAIRE



DENIS LUCAS
Producteur apiculture
MEMBRE



CHRISTELLE HIBOIS
Consommatrice
MEMBRE



MARYSE MOUY
Transformatrice pâtissière
MEMBRE



OLIVIER SERRANT
Consommateur
MEMBRE



JULIEN JANSEN
Grandes cultures et semences,
légumes de plein champs,
légumineuses, vignes
TRÉSORIER GABB
ET BIO BERRY



WIGBOLD HOFSTEDE
Grandes cultures,
légumineuses en circuit court
MEMBRE

L'ÉQUIPE SALARIÉE GABB18



ADELINE POMI
Développement de
l'agriculture biologique
et accompagnement
des projets individuels
et collectifs

BIO BERRY



CHLOÉ BELLEAU
Événementiel,
Restauration Hors Domicile
et animations



AURORE LE GOUGE
Coordination et animations

LE RÉSEAU BIO CENTRE-VAL DE LOIRE

Le Réseau Bio Centre-Val de Loire regroupe l'association régionale Bio Centre (interprofession régionale), les Groupements des agriculteurs biologiques départementaux (GAB) et l'association de promotion de la bio du Cher, Bio Berry (18).

Ce Réseau a pour objectifs de permettre les échanges entre les acteurs régionaux de la filière biologique, de les accompagner dans leur développement ainsi que de structurer des filières. Il participe à la défense des intérêts de la filière biologique.

LES STRUCTURES RÉGIONALES

BIO CENTRE

ASSOCIATION DE LA FILIÈRE BIOLOGIQUE EN CENTRE-VAL DE LOIRE
(producteurs, préparateurs, distributeurs, consommateurs, institutionnels)
Cité de l'Agriculture • 13 av. des Droits de l'Homme • 45921 Orléans Cedex 9
02.38.71.90.52 • www.bio-centre.org • contact@bio-centre.org



GRAB DE BIO CENTRE

GROUPEMENT RÉGIONAL D'AGRICULTEURS BIO Collège Amont (producteurs) de Bio Centre

LES STRUCTURES DÉPARTEMENTALES

GABB 18

Groupement des agriculteurs biologiques et biodynamiques du Cher
Maison de l'agriculture • 2701 route d'Orléans • BP 10 • 18230 Saint-Doulchard
06.28.48.31.33 • gabb18@bio-centre.org

ASSOCIATION BIOBERRY

(Promotion de la bio du Cher)
Maison de l'agriculture • 2701 route d'Orléans • BP 10 • 18230 Saint-Doulchard
Coordination, animations, prestations
06.08.01.40.08 • bioberry.animation@bio-centre.org
Evènementiel, RHD • 06.37.67.32.21 • bioberry@bio-centre.org
www.bioberry.fr



GABEL 28

Groupement des agriculteurs biologiques d'Eure-et-Loir
CERFRANCE • 4 rue Joseph Fourier • 28000 Chartres
07.61.01.38.85 • gabel@bio-centre.org



GDAB 36

Groupe de développement de l'agriculture biologique de l'Indre
Maison de l'agriculture de l'Indre • 24 rue des Ingrains • 36022 Châteauroux Cedex
06.56.89.98.50 • animation@gdab36.org



GABBTO

Groupement des agriculteurs biologiques et biodynamiques de Touraine
Chambre d'agriculture d'Indre-et-Loire • 38 rue Augustin Fresnel
BP 139 • 37171 Chambray-lès-Tours
02.47.48.37.98 • gabbto.animation@bio-centre.org



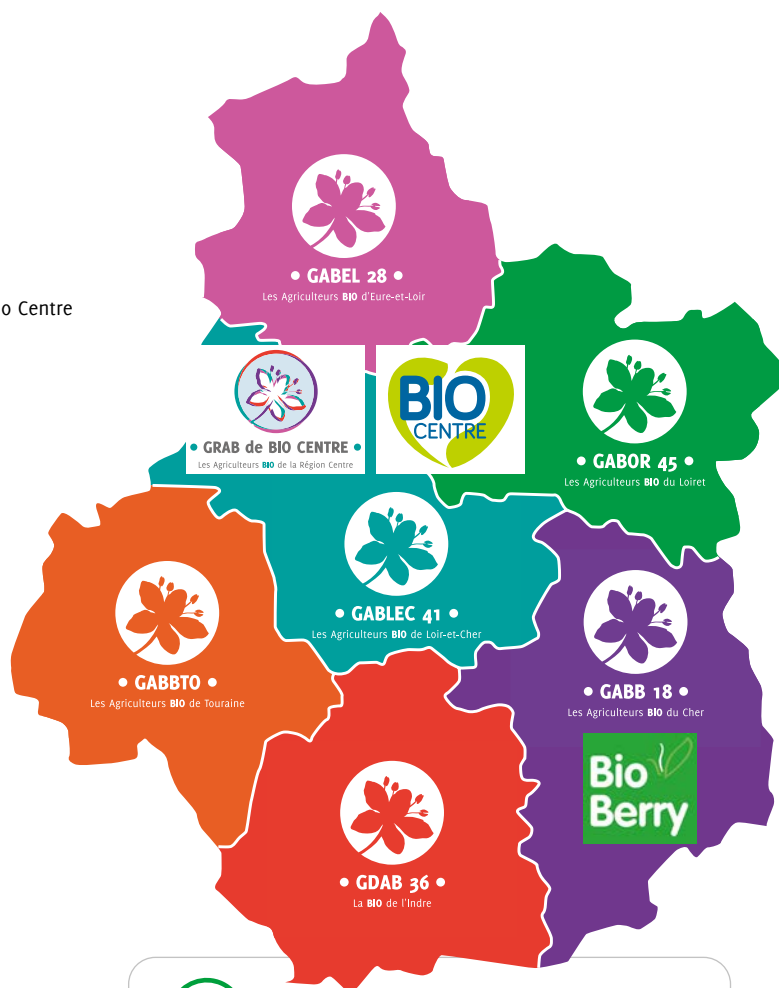
GABLEC 41

Groupement des agriculteurs biologiques du Loir-et-Cher
Chambre d'agriculture du Loir-et-Cher • 11-15 rue Louis-Joseph Philippe • 41018 Blois
02.54.58.93.53 • gablec@bio-centre.org



GABOR 45

Groupement des agriculteurs biologiques et biodynamistes de l'Orléanais et du Loiret
Cité de l'Agriculture • 13 av. des Droits de l'Homme • 45921 Orléans Cedex 9
07.70.09.12.55 • gabor@bio-centre.org



FNAB
Fédération Nationale
d'Agriculture Biologique

LA STRUCTURE NATIONALE DES PRODUCTEURS

La FNAB (Fédération nationale des agriculteurs biologiques) défend au plan national et international la profession d'agrobiologiste. Elle assure ainsi un rôle d'interface entre son réseau, les ministères de l'agriculture et de l'environnement, les institutions publiques intervenant dans l'agriculture biologique et les organisations européennes. Elle fédère les groupements régionaux d'agriculture biologique du territoire français, soit plus de 10 000 agriculteurs bio.

En adhérant au GAB (groupement départemental d'agriculteurs bio), un producteur adhère directement à son GRAB (groupement régional) et à la FNAB.

Avec le soutien du Conseil régional Centre-Val de Loire, du FEADER, de la DRAAF Centre-Val de Loire et de l'Union Européenne



Avec la contribution financière du compte d'affectation spéciale développement agricole et rural CASDAR



Imprimé sur papier issu de forêts gérées durablement par PREVOST-BBV
www.prevost-bbv.com



conception-rédaction : GABB18 - BIO BERRY - crédits photographiques : GABB18 - BIO BERRY - Julien JANSEN - Linda Louis www.linda-louis.com - Photothèques Bio Centre, Didier Gentilhomme, Phil. Montigny - réalisation graphique : Nathalie Fernandes creacom@nathaliefarnandes.fr

MISE EN RÉSEAU, PROJETS COLLECTIFS ET PARTAGE D'EXPÉRIENCE



Voyage d'étude Maraîchage :
Dérèglement climatique :
adopter un pilotage agronomique et
économe de l'irrigation en maraîchage bio -
janvier 2023

Réunion technique
Maraîchage "Engrais verts" -
février 2023



• Groupe maraîchage :

- 2 voyages d'études (Irrigation et CBD)
- 1/2 journée de réflexion et 2 journées de formation sur la transformation
- 1 journée de formation « s'adapter à son marché par le calcul des prix de revient »
- 3 réunions techniques collectives (engrais verts, voile d'ombrage et gestion qualité des légumes/optimisation stockage conservation)
- Commandes groupées de plants et consommables
- Accompagnement technique individuel et 20 formations thématiques en région
- 1 groupe de discussion sur AGORAKIT

• CUMA "CherMarais Bio":

- Changement de présidence et renouvellement du CA
- Achat d'un second mini-épandeur, d'une bineuse, d'une pince pellenc et d'une buteuse
- Réflexion menée autour de l'embauche de main d'œuvre partagée

• GIEE élevage 18/36 - Résilience au changement climatique en AB

- 15 suivis de prairie
- 1 rallye herbe entre les agriculteurs et le chercheur de l'INRAE
- 1er diagnostic systémique
- 1 réunion d'échanges et de coordination entre les agriculteurs et le chercheur de l'INRAE concernant le choix du mélange, les commandes groupées et l'implantation ;
- 1 réunion technique sur la limitation du travail du sol en polyculture-élevage
- 1 réunion technique sur la fertilisation, la valeur alimentaire et les analyses de sol

• Groupe grandes cultures :

- 3 tours de plaine
- 1 visite d'essai de céréales d'hiver et de printemps
- 1 bilan de moisson
- 1 Visio des champs



Rallye Herbe du collectif GIEE "Elevage en AB et changement climatique : comment être résilient ?" - novembre 2023



Réunion technique Maraîchage
"Qualité et conservation des légumes" -
novembre 2023



Réunion technique fertilisation et bilan
du GIEE "Elevage en AB et changement
climatique : comment être résilient ?" -
décembre 2023

EAU ET AGRICULTURE BIO : PRÉSERVATION ET GESTION

- Participation à la cellule eau départementale
- Participation à Concert'Eau
- Engagement sur les Contrats territoriaux du Porche et de Soulangis

VIE ASSOCIATIVE

- Assemblée Générale 2023 à Saint-Just :
Marché de la bio : évolutions et constats



Assemblée générale du GABB18 - mars 2023

- Diffusion d'Info GABB toutes les 2 semaines
- Recrutement d'une nouvelle chargée de développement
- 1er temps de partage entre adhérents

ACCOMPAGNEMENT DES FUTURS BIO ET SÉCURISATION DES FERMES

- **Accompagnement installation/conversion :**
3 porteurs de projet conseillés
- **Partenariat avec le lycée agricole du Subdray**
 - 1 intervention en classe de BTS ACSE
 - Participation au conseil d'exploitation
- **Partenariat avec l'ADDEAR :**
 - 1 présentation effectuée dans le cadre du dispositif « de l'idée au projet »
 - 1 intervention auprès des BPREA



Présentation des actions du GABB18 auprès des BPREA du Lycée agricole - décembre 2023

GABB18 ET BIO BERRY

DÉFENSE DES INTÉRÊTS DES ACTEURS AMONT ET AVAL DE LA FILIÈRE BIO

- **Plan d'urgence :** 104 millions d'euros débloqués pour aider les agriculteurs bio en difficulté
- **Plan d'urgence porc bio :** une aide dédiée à la filière porc aussi accessible aux indépendants
- **Communiquer sur le label bio :** 18,5 millions d'euros pour communiquer entre 2024 et 2026
- **Stratégie Nationale de l'Alimentation :** la bio prise en compte

COMMUNICATION

- Création du Biotin
- Stratégie de communication digitale (mutualisation des comptes Facebook, création d'un compte Instagram, création d'un calendrier de publications)

POUR UNE AGRICULTURE RESPECTUEUSE DE L'HOMME ET DE SON ENVIRONNEMENT

SÉCURISATION DE NOUVEAUX DÉBOUCHÉS LOCAUX

- Implication dans l'ensemble des Projets Alimentaires Territoriaux (PAT)
- Création et formation d'un groupe de travail avec les producteurs souhaitant transformer les produits de leur ferme.



Formation :
transformation des produits de l'exploitation :
Comprendre la réglementation sanitaire -
novembre 2023

VOLET ÉVÈNEMENTIEL

- **Organisation des marchés traditionnels Bio Berry :**
 - "Journée bio de printemps à la ferme" à Feux, chez les Gourmandes Bio : 720 visiteurs
 - "Marçais se fait Bio !" à Marçais (Territoire Bio Engagé) : 340 visiteurs
 - "Bourges se fait Bio" à Bourges : retour vers la cathédrale mais cette fois dans le jardin de l'Archevêché sous une journée chaude et ensoleillée. 24 exposants (producteurs, transformateurs et artisans) et une très belle fréquentation (au moins 1000 personnes).
 - "Journée bio d'automne à la ferme" chez les Truffières du Berry à Plaimpied-Givaudins : 540 visiteurs.
- **Participation au marché de Noël de Bourges avec un chalet BioBerry :** promotion et vente des produits bio de nos producteurs. Belle vitrine pour faire connaître nos producteurs et pour sensibiliser à la bio locale.

SENSIBILISATION À DESTINATION DU JEUNE PUBLIC



Déjeuner-rencontre entre les jeunes du PRJ de la Chancellerie et Didier Martinat, éleveur d'escargots - février 2023

- **Projet autour des objectifs de développement durable auprès des jeunes du PRJ de la Chancellerie,** en partenariat avec le CCFD Terre Solidaire et le dispositif Récital. Au programme il y avait : temps d'échanges avec un éleveur bio local et une militante associative colombienne, des jeux, des repas partagés, une visite de ferme urbaine, création d'une exposition sur l'agroécologie...
- **Interventions scolaires (primaires et collèges) :**
 - 4800 élèves sensibilisés
 - Sur différentes thématiques : « De la graine à la farine », découverte des légumes secs, saisonnalité, élevage, miel et abeilles, chasse au trésor au marché, visites de ferme...
- **Début d'un nouveau projet anti-gaspillage dans les collèges,** où nous intervenons sur l'aspect pédagogique



Intervention auprès d'une classe de CM1 "comment fabrique-t-on du fromage ?" - octobre 2023



Visite de la Ferme des Beaux Regards dans le cadre des animations en écoles primaires de Bourges - juin 2023



Bourges se fait bio 2023 - septembre 2023

DÉFI ALIMENTATION

Afin d'accompagner les habitants et les habitantes d'un territoire à faire évoluer leurs pratiques alimentaires vers une alimentation plus respectueuse de l'environnement, tout en maintenant un budget raisonnable ; nous avons animé des ateliers :

- Sur 2 territoires (Ville de Bourges et Bourges Plus)
- Sur 8 thématiques différentes
- Auprès de 106 participants