

# Lutte contre les dégâts de mouche sur navets : quand enlever les voiles ?



## OBJECTIF DE L'ESSAI

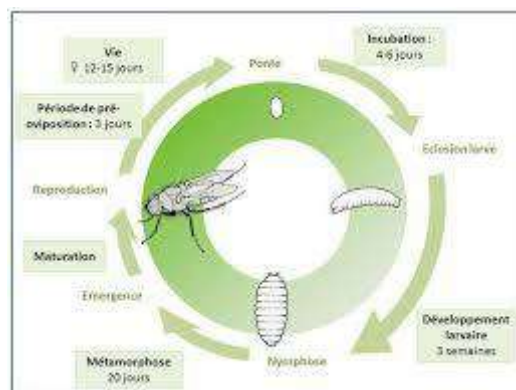


En AB, la limitation des dégâts des mouches (du chou *Delia brassicae* et des semis *Delia platura* et du navet plus rarement) en culture de navets est uniquement possible grâce à la mise en place de voile du semis à la fin de la culture. Cela représente un investissement, un risque de dégradation des filets en les laissant à l'automne et un risque sanitaire pour la culture. Est-il possible de dévoiler avant la fin de la culture sans trop augmenter les dégâts ? Cet essai qui sera conduit sur plusieurs années vise à déterminer les meilleures dates pour enlever le voile.



## Focus sur la mouche du chou

- ✓ 3 à 4 générations par an d'avril à octobre. Les œufs éclosent 3 à 7 jours après avoir été pondus (près de la tige ou sur des feuilles), les larves s'enfoncent alors dans le sol pour gagner les racines dont elles vont se nourrir durant 3 à 4 semaines.



## DISPOSITIF EXPERIMENTAL

- ✓ Comparaison des dégâts occasionnés par différentes périodes de dévoilage de la série
- ✓ Comparaison de 2 voiles laissés jusqu'à la récolte (Biotis et Microclimat)
- ✓ Voile biotis (Pour D0 à D4) et microclimat pour D4bis, posés à plat

	Aout				Septembre				Octobre				Novembre				
	32	33	34	35	36	37	38	39	40	41	42	43	44	45	46	47	48
ITK	S		S		Do		D1		D2			D3		D4			
Période de risque mouche du chou, mais non détectée dans BSV																	
Présence de la mouche des semis (source BSV)																	
Période de risque pour la mouche du navet = inconnu																	

S Semis et installation du voile

Risque faible

D Dévoilage d'une modalité

Risque modéré

Risque fort

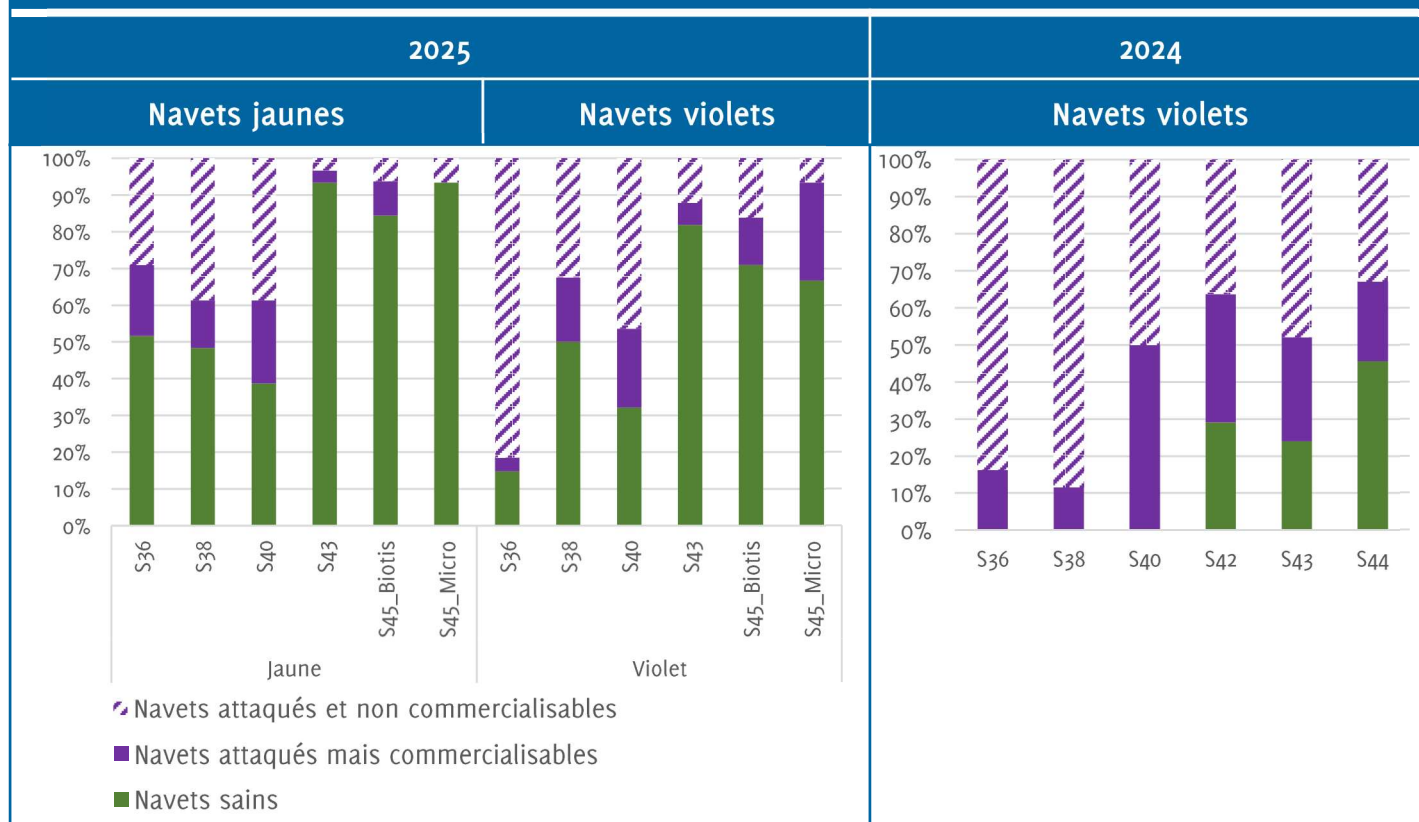
# Lutte contre les dégâts de mouche sur navets : quand enlever les voiles ?



## RESULTATS



### Impact des dates de dévoilage et des voiles sur les pourcentages de navets, sains ou atteints par les mouches



- Année classique en terme de dégâts sur les parties voilées jusqu'à la récolte.
- Des navets jaunes moins atteints (<10%) que les violets (>20%)
- Dévoiler en semaines 43 ou 45 ne semble pas changer le pourcentage de dégâts. Les dévoilages plus précoces en octobre occasionnent plus de 50% des navets atteints.
- Pas de différence notable entre les voiles pour la gestion des attaques de mouches

- Fortes attaques en 2024 (>50% de navets atteints même voilés)
- Les dévoilages en septembre occasionnent 100% de navets atteints.
- A partir d'octobre la pression diminue mais reste plus importante qu'un dévoilage à la récolte en novembre.

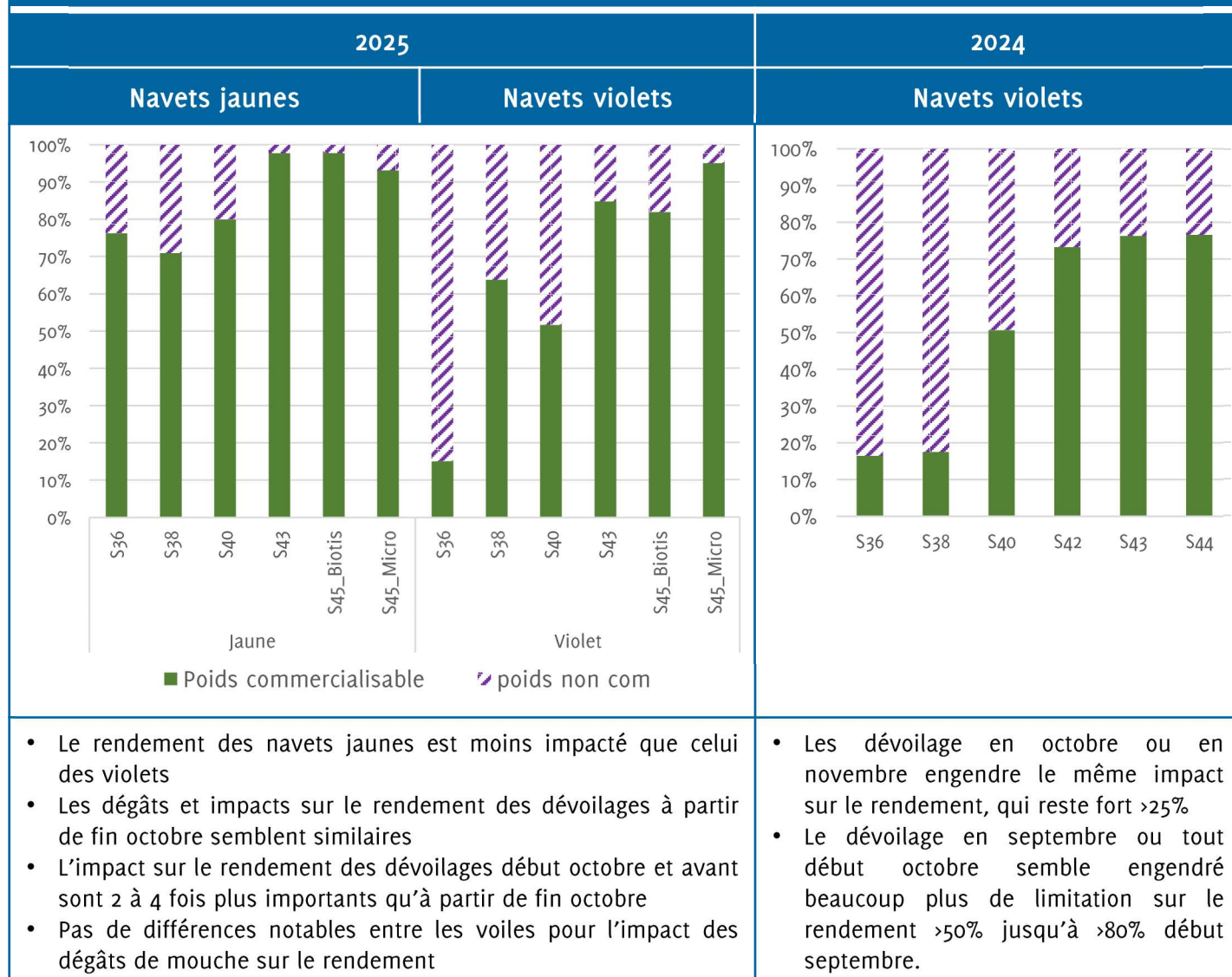


# *Lutte contre les dégâts de mouche sur navets : quand enlever les voiles ?*



## **RESULTATS**

### Impact des dates de dévoilage et des voiles sur les pourcentages de rendement en navets impactés ou non par les mouches



D'après ces deux années d'essais, il semble trop risqué d'enlever les voiles disposés pour lutter contre les dégâts de mouches avant mi-fin octobre (semaine 42). Après cette date, les dégâts occasionnés sont similaires à ceux des voiles laissés jusqu'à la récolte. Nous n'avons pas observé d'effet différents du Microclimat ou du Biotis sur la gestion des dégâts de mouches.